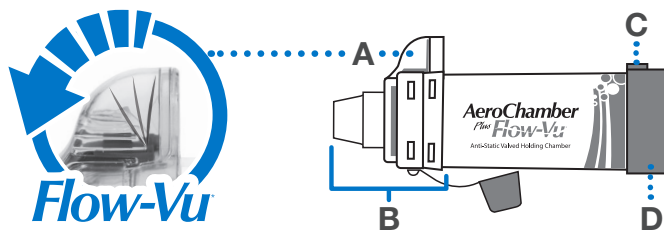


# AeroChamber Plus Flow-Vu\*

Anti-Static Valved Holding Chamber



## USO PREVISTO

La camera è prevista per l'uso assieme a un inalatore predosato per l'erogazione di farmaci in aerosol nei polmoni in base alla prescrizione del medico.

## PRIMA DI OGNI UTILIZZO

La camera è pronta per l'uso. Verificare che le presenti istruzioni e quelle dell'inalatore siano state lette. Esaminare con cura la camera e rimuovere qualsiasi oggetto esterno. Sostituire immediatamente qualsiasi parte mancante o danneggiata.

### Note



RALLENTARE l'inalazione se si avverte un suono simile ad un fischio, significa che si sta inalando troppo velocemente.

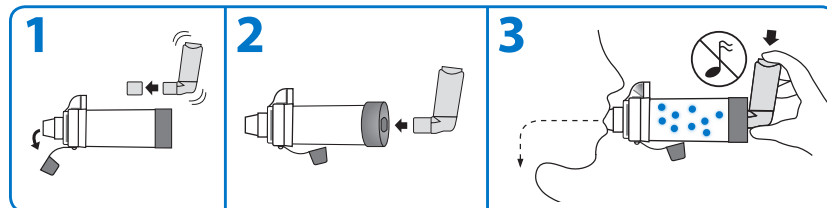


Se qualcuno vi sta aiutando, si può utilizzare l'Indicatore di inalazione **Flow-Vu\*** per garantire una buona tenuta, coordinarsi premendo l'inalatore durante l'inalazione e contare il numero di respiri emanati. L'indicatore **Flow-Vu\*** si sposta verso di voi durante l'inspirazione e si sposta solo se avverte una buona tenuta.

**1x** Somministrare una (1) erogazione alla volta. Prima di ripetere, lasciar trascorrere il tempo di attesa indicato nelle istruzioni fornite con l'inalatore predosato.

## UTILIZZO DELLA CAMERA

Per la preparazione dell'inalatore, seguire le istruzioni fornite con lo stesso.



**1** Rimuovere i tappi dall'inalatore e dal boccaglio. Immediatamente prima dell'uso agitare l'inalatore come da istruzioni accluse.

**2** Inserire l'inalatore nella parte posteriore della camera. Mettere in bocca il boccaglio e chiudere le proprie labbra attorno ad esso per garantire una tenuta efficace.

**3** Espirare e quindi premere per una volta l'inalatore all'inizio di una lenta inalazione. Inalare in modo lento e profondo attraverso la camera fino a riempire completamente i polmoni. Trattenerne il respiro per 5-10 secondi prima di espirare. **OPPURE** Espirare e premere per una volta l'inalatore all'inizio di una lenta inalazione. Inspirare ed espirare attraverso la camera per 2-3 respirazioni tenendo le labbra sigillate attorno al boccaglio della camera.

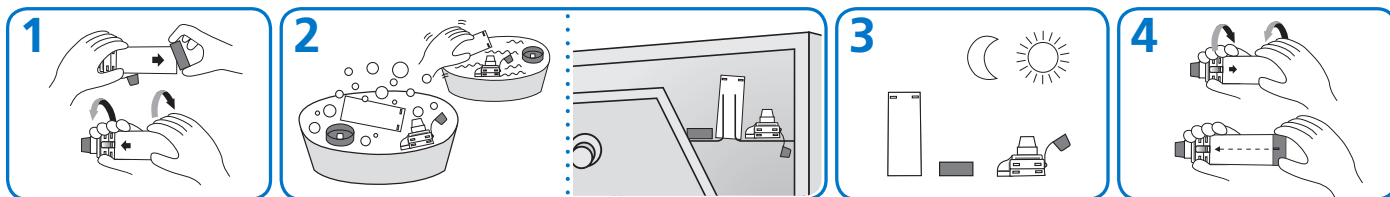


Puoi guardare video paziente  
facili da usare su **YouTube.com**



## ISTRUZIONI DI PULIZIA

Questa camera è pronta per l'uso e in seguito può essere pulita una volta alla settimana.



**1** Rimuovere il componente posteriore (D). Per staccare il componente anteriore (B), ruotare la camera come illustrato sopra.

**2** Lasciare a bagno i componenti in una soluzione delicata a base di detersivo liquido per piatti e acqua tiepida pulita per 15 minuti. Agitare delicatamente. Sciacquare i componenti in acqua pulita. **OPPURE** Collocare i componenti nel carrello superiore della lavastoviglie. Verificare che il prodotto sia posizionato saldamente rivolto verso l'alto. Eseguire un ciclo normale o leggero nella lavastoviglie. Non riscaldare a secco.

**3** Agitare per rimuovere l'acqua in eccesso e lasciar asciugare all'aria in posizione verticale. Verificare che le parti siano asciutte prima di rimontarle.

**4** Per riassembalarle, inserire il componente anteriore (B) sull'estremità della camera e ruotarlo con decisione fino a bloccarlo saldamente in posizione. Centrare il perno di allineamento (C) sul componente posteriore con l'Indicatore di inalazione **Flow-Vu\*** (A), come mostrato. Premere con decisione per fissare il componente posteriore (D).

### Note

- Non bollire o sterilizzare.
- Il prodotto deve essere sostituito dopo 12 mesi d'uso.
- Questo prodotto non contiene lattice.
- Non condividere l'uso del presente dispositivo medico con altri utenti.
- Se si nota un accumulo di farmaco nella camera, pulire delicatamente l'interno della camera con un panno morbido.
- Il lavaggio in lavastoviglie con piatti eccessivamente sporchi non è consigliato.
- In caso di lavaggio in lavastoviglie usare un brillantante.

### Attenzione

- Non lasciare la camera incustodita in presenza di bambini. Il dispositivo non è un giocattolo.
- Se viene sottoposto a bollitura, sterilizzazione o lavaggio in lavastoviglie a una temperatura superiore a 70°C, il prodotto può subire danni permanenti.