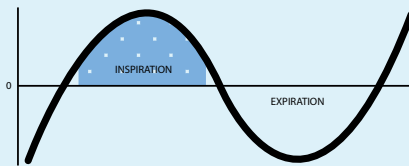


Spécialement conçu pour les patients

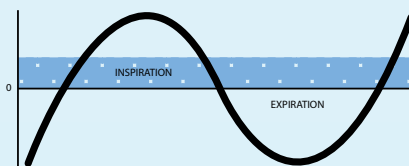
Grâce à l'activation par la respiration, le médicament en aérosol est **uniquement** libéré quand vous inspirez. De cette façon, il n'est pas gaspillé entre les inspirations ou si vous prenez une pause pendant le traitement.

Le médicament pénètre en **profondeur dans les poumons**, là où il est le plus nécessaire.¹

Nébuliseur actionné par la respiration



Nébuliseurs continus ordinaires



- **Le bouton vert** descend quand vous inspirez pour promouvoir une respiration lente et profonde
- **Le sélecteur de mode** vous permet de choisir entre l'activation par la respiration ou le mode continu
- **L'embout buccal** s'enlève et peut être remplacé par un masque
- **La soupape d'expiration** éloigne l'air expiré du visage et des yeux

À combiner à un compresseur de table **Ombra**^{MD} pour profiter d'un système d'administration complet à la maison.



Peut être combiné avec un dispositif à PEP oscillante **Aerobika**^{MD} pour réduire la durée globale du traitement. Consultez votre professionnel de la santé pour de plus amples renseignements.



PEP = pression expiratoire positive

AeroEclipse^{MC} XL

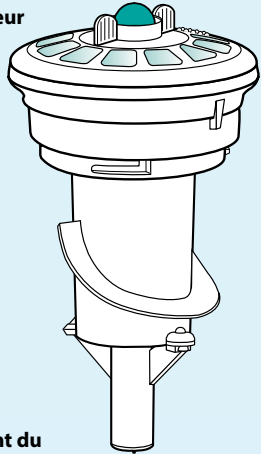
BAN^{MC} Nébuliseur

OMBRA^{MD}

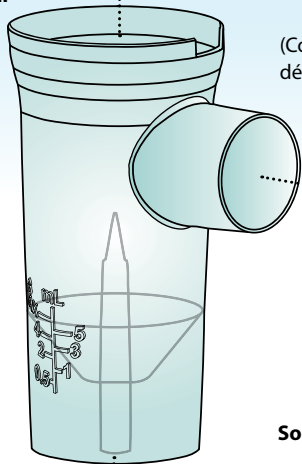
Compresseurs

FONCTIONNEMENT

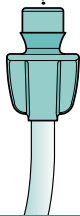
Dessus du nébuliseur



Réceptif du nébuliseur



Tube EZ Twist



- 1 Mettre le compresseur sur une surface propre et plate.
- 2 Examiner le nébuliseur et veiller à ce que la soupape d'expiration verte de l'embout buccal soit orientée vers le bas. Dévisser et enlever le dessus du nébuliseur. Ajouter soigneusement le médicament prescrit dans le récipient du nébuliseur et remettre le dessus du nébuliseur en place. Tenir le nébuliseur à la verticale pour prévenir les fuites. Le nébuliseur peut être mis dans le porte-récipient du compresseur.
- 3 Connecter solidement le tube à la base du nébuliseur et à la sortie d'air du compresseur.
- 4 Dans une position assise confortable, allumer le compresseur. Mettre l'embout buccal dans la bouche et pincer les lèvres autour du bord, sans couvrir la soupape d'expiration verte. Si vous utilisez un masque, l'installer correctement sur le nez et la bouche pour en assurer l'étanchéité.
- 5 Inspirer lentement et profondément, puis expirer normalement dans l'appareil. Continuer à respirer lentement et profondément jusqu'à ce que le nébuliseur fasse un bruit de crachotement. Éteindre le compresseur une fois le traitement terminé.

(Consulter le mode d'emploi pour obtenir des directives détaillées.)

Embout buccal

Sortie d'air

Porte-récipient du nébuliseur

Interrupteur

Compresseur de table **Ombra**^{MD} illustré ci-dessus

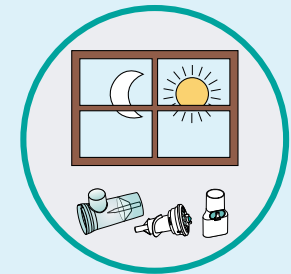
NETTOYAGE



LAVER
dans de l'eau
savonneuse



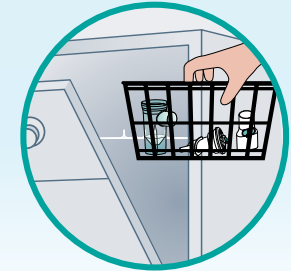
RINCER
avec de l'eau propre



SÉCHER À L'AIR
complètement

Notes :

**VA DANS LE PANIER
SUPÉRIEUR**
du lave-vaisselle



Le nébuliseur **AeroEclipse**^{MD} **XL BAN**^{MC} est un dispositif qui peut être utilisé chez un seul patient, réutilisable pendant 6 mois

DÉSINFECTION

ÉBULLITION :

Le nébuliseur (sauf le tube) peut être mis dans l'eau bouillante pendant 5 à 15 minutes[†]

DISINFECTOR À VAPEUR ÉLECTRONIQUE :

Le nébuliseur (sauf le tube) peut être désinfecté au moyen d'un stérilisateur à vapeur électronique.

SAC À VAPEUR POUR MICRO-ONDES :

Le nébuliseur (sauf le tube) peut être désinfecté au micro-ondes, dans un sac de nettoyage à la vapeur.

ALCOOL ISOPROPYLIQUE à 70 % :

Le nébuliseur (sauf le tube) peut être trempé dans l'alcool isopropylique à 70 % pendant 5 minutes[†]

Consulter le mode d'emploi pour de plus amples renseignements.

† Respecte les lignes directrices de la Cystic Fibrosis Foundation des États-Unis pour le nettoyage et la désinfection?

aeroclipse.com

Fabriqué par :



**TRUDELL MEDICAL
INTERNATIONAL**

+1-866-510-0004
info@trudellmed.com trudellmed.com



APPRENEZ EN PLUS



Conçu et développé
au Canada

Fabriqué au Canada avec des
pièces canadiennes et importées.

